

**ДУ “Рівненська обласна
фітосанітарна лабораторія”**

**Золотиста картопляна нематода
*Globodera rostochiensis***

Рівне 2016

Рослини живителі.

Основною рослиною живителем залотистої картопляної нематоди є картопля.

Також уражуються томати, баклажани, інші види та гібриди родини пасльонових.

Середні втрати врожаю картоплі від ураження рослин золотистою картопляною нематодою складають 30%, але за високого рівня чисельності нематод у ґрунті можлива й повна загибель рослин.

Вважається що за присутності в 1 грамі ґрунту лише 20 яєць втрачається до 2 тон картоплі з гектару.

Крім зазначених прямих втрат є й опосередковані, обумовлені заборонаю або обмеженням перевезення продукції із зон зараження.



**Картопляне поле уражене
*Globodera rostochiensis***



Ознаки ураження

Рослини ослаблені і відстають у рості

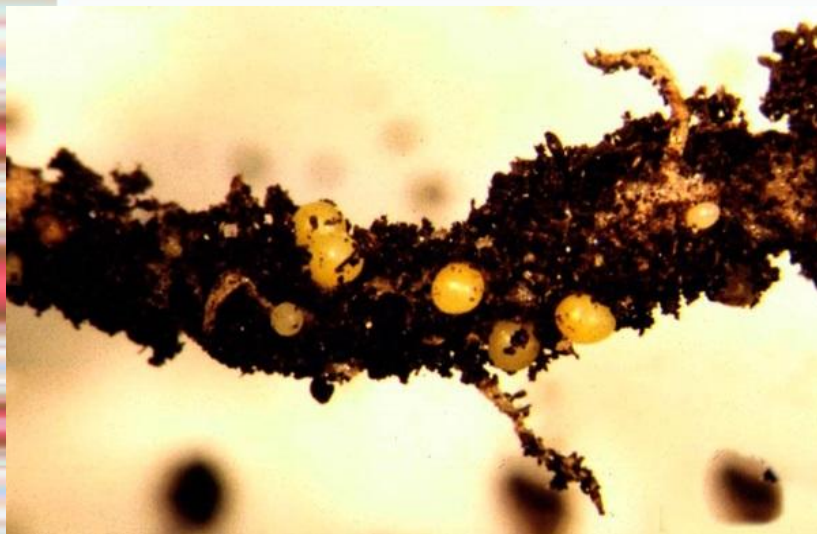
Хлороз листків починаючи з нижніх

Рослина не цвіте, або має менші квіти

Сильно уражені рослини для отримання поживних речовин та води утворюють масу дрібних коренів (“бородавчастість коренів”)

Бульби дрібні (15-35 г) та нечислені

Цисти золотистої картопляної нематоди на коренях картоплі



Способи розповсюдження золотистої нематоди

Заражений ґрунт

Інфікований садивний матеріал та інвентар

Перенесення людиною частинок ґрунту транспортом, взуттям та іншими матеріалами

Перенесення вітром, дощем, талими водами

Личинки 2-го віку можуть пересуватись у ґрунті на незначні відстані

Маршрутні обстеження

Обстеження посадок картоплі доцільно проводити в період масового цвітіння рослин:

відмічають вогнища пригнічення,

випадіння рослин,

оглядають кореневу систему хлоротичних кущів,

визначають ступінь захворювання за 9-ти бальною шкалою.

Методи виявлення золотистої картопляної нематоди(в Україні)

Метод промивання ґрунту на ситах

Лієчно-флотаційний метод



Заходи боротьби з *G. rostochiensis* Ness :

- 1. Чергування культур у сівозміні (озимі зернові, багаторічні трави, бобово-злакові сумішки)**
- 2. Застосування стійких сортів (Обрій, Берегиня, Санте, Слов'янка, Студент, Фантазія та ін.)**
- 3. Застосування агротехнічних методів, які передбачають внесення добрив, знищення бур'янів.**
- 4. Застосування нематоцидів (фумігантів або системних препаратів)**
- 5. При виявленні зараження золотистою картопляною нематодою застосовувати карантинні заходи (заборона вивезення ураженого садивного матеріалу, проведення фітосанітарної експертизи, введення карантинного режиму)**